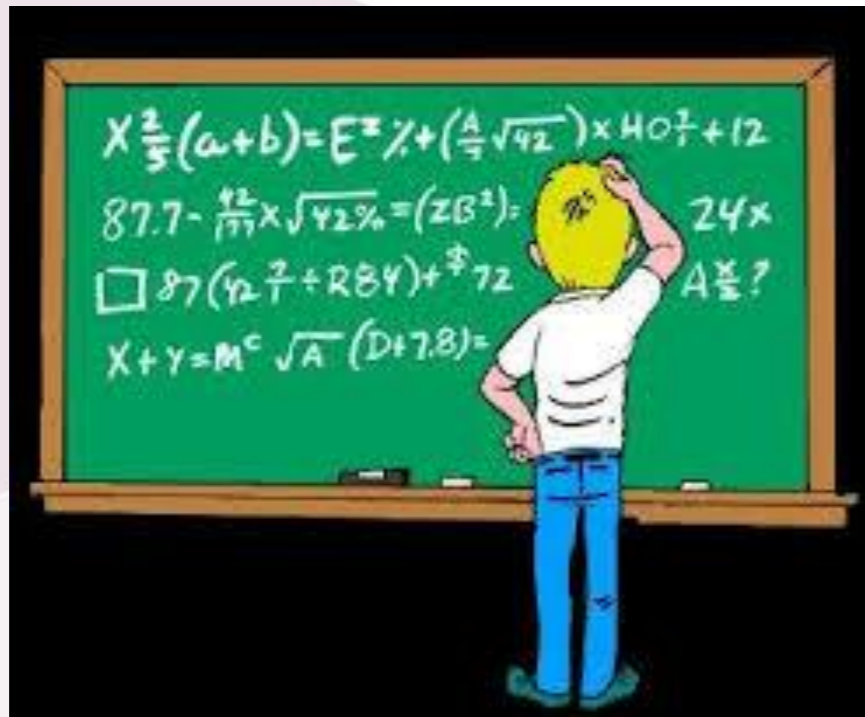


Waarom is schuldhulpverlening zo ingewikkeld?



Roeland van Geuns

Lector Armoede Interventies, Hogeschool van Amsterdam

6 juli 2021

Kenmerken van mensen met grote schulden:

- 50% is laag tot zeer laag opgeleid
- 30% heeft een bijstandsuitkering
- > 20% andere uitkering
- 65% maximaal minimumloon
- 10-20% heeft een verstandelijke beperking
- 20-25% heeft beperkte taal- en rekenvaardigheid

Nieuwe en extra aandachtsgroepen

- Zzp'ers en kleine ondernemers (corona)
- Werkende armen (veel schaamte)

De achterkant = het technisch schuld regelen

Ingewikkeld omdat:

- Juridisch ingewikkeld
- Potentieel verzet van schuldeisers
- Onduidelijke situaties bij cliënten (nog niet voltrokken scheidingen bijvoorbeeld)
- Et cetera

Uiteindelijk probleem van professionals



De voorkant = de intake en het klantcontact

Ingewikkeld omdat:

- Het ingewikkeld gemaakt is (hoge eisen aan de burger)
- Onjuiste verwachtingen en beelden van schuldhulpverlening
- Geen aansluiting systeemwereld – leefwereld
- Et cetera



Wat kunnen vrijwilligers wel en niet doen bij schulden:

WEL

- Vrijwilligers staan naast de betrokkene
- Vrijwilligers hebben meer tijd en kunnen dus echt dingen samen doen en voordoen (niet doen voor)
- Vrijwilligers zijn niet gehouden aan beleidsopdrachten (en kunnen en mogen dus in de taal van de betrokkene praten)

(LIEVER) NIET

- Handelingen met rechtsgevolgen voor de betrokkene uitvoeren zoals:
 - Meervoudige betalingsregelingen afspreken
 - Toeslagen aanvragen of wijzigen (NB: DigiD!!)

Dank u voor uw aandacht!

Roeland van Geuns
r.van.geuns@hva.nl
06-24607492